

珍惜生命， 远离火灾



请把手机调为震动状态



2016年我国火灾形势

全国共发生火灾 39.5万起

全国直接经济损失 39.5亿元

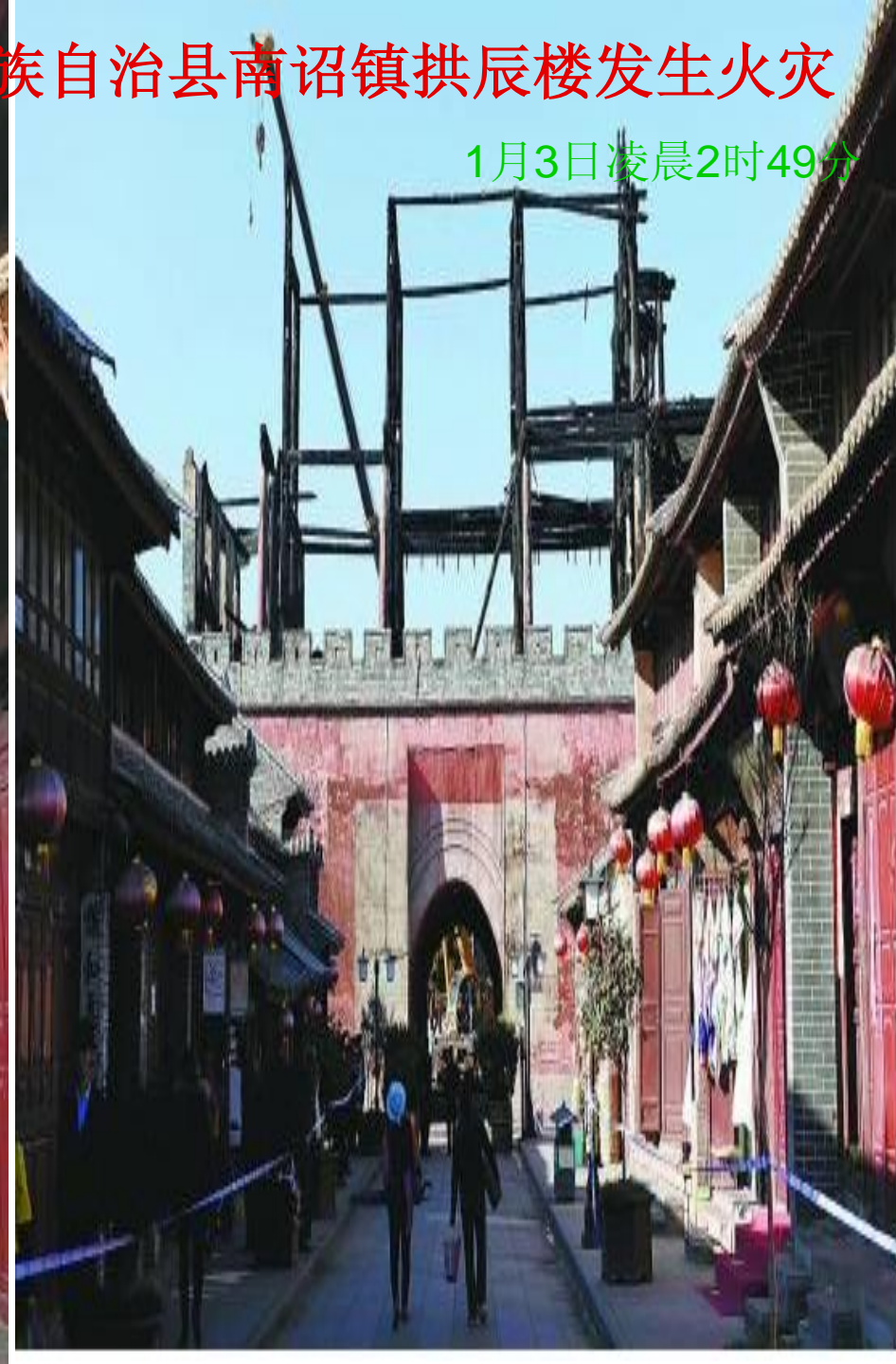
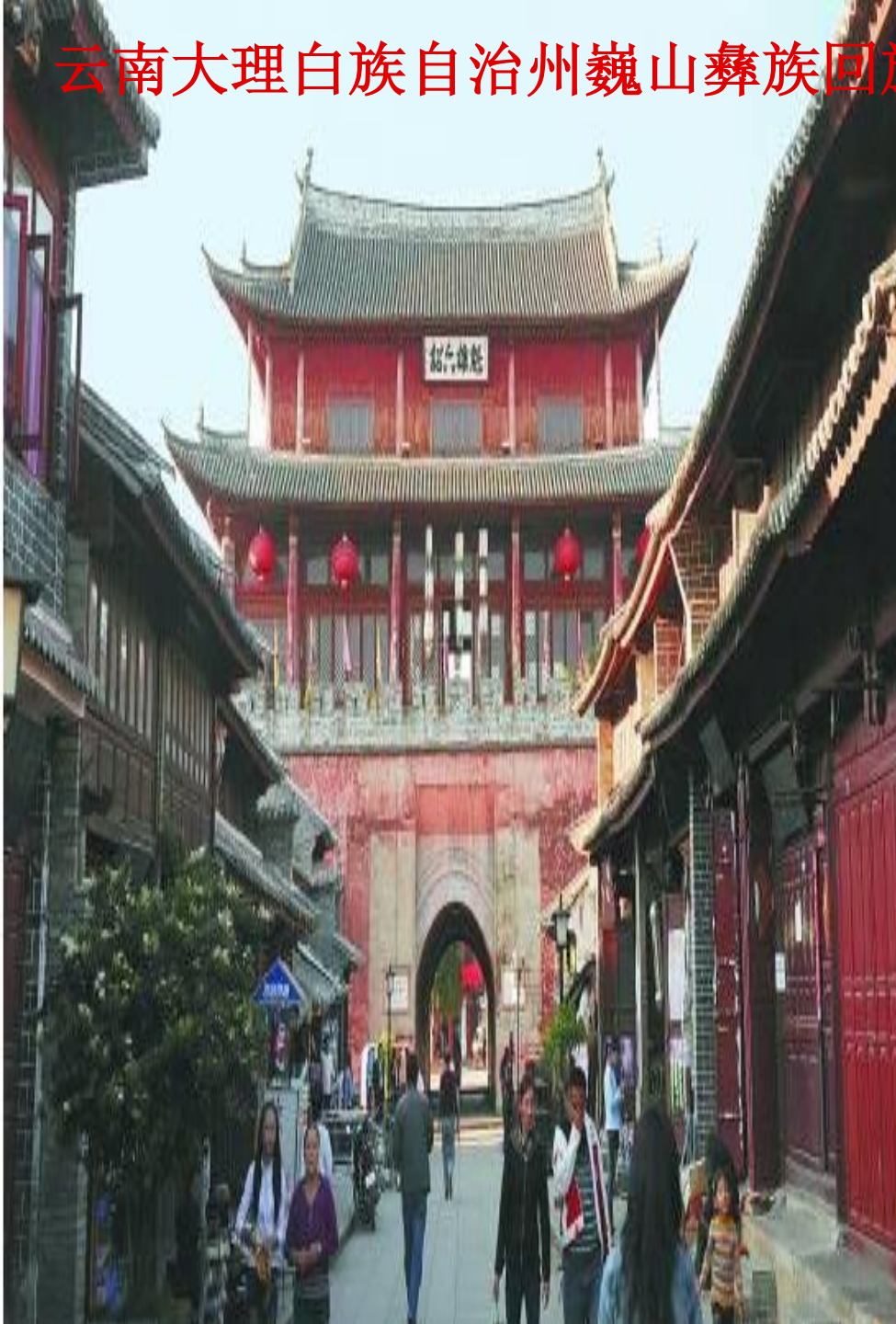
全国因火灾伤亡 3310 人

火灾中救出被困人员 17.6万人

公众聚集场所消防安全专项整治过程中，共排查发现火灾隐患**28**万处，责令停产停业、停止施工及停止使用单位**1.4**万家，行政拘留**3784**人，拆除易燃可燃装修材料**207**万平方米。高层和地下消防安全专项整治过程中，共排查发现火灾隐患**17.8**万处，责令“三停”单位**3378**家，行政拘留**348**人

云南大理白族自治州巍山彝族回族自治县南诏镇拱辰楼发生火灾

1月3日凌晨2时49分



北京850名消防官兵奋战71小时扑灭百荣商场大火

2015年2月1日



广东惠东大火现场清理出17具遗体 4名消防员受伤

2015年02月05日



昆明一农产品商贸中心发生火灾 致12死10伤 现场过火面积3300余平方米，50余间商铺被烧毁

2015-3-4



@生活新报

哈尔滨火灾已致5死14伤 多名责任人被控制

2015-01-04





武汉东西湖造纸厂发大火 消防员奋战4小时灭明火

2015-1-25



汉正街一仓库失火 火势持续4小时多名商户损失惨重

2015-2-28



江汉二路餐馆发生爆炸 1人全身冒火满地打滚

2015-03-11



新乐366

新乐366

“东方之星”倾覆长江 史上沉船事件回顾

2015年6月1日深夜，南京开往重庆的“东方之星”号客船突遇龙卷风倾覆，船上共载458人，乘客多为50至80岁的老人。据悉目前已搜救11人，倾覆地持续中雨增加救援难度，李克强已赶赴现场。涉事游轮曾被评为“部级文明船”。



防火检查

根据公安部61号令企业内部检查：

消防安全重点单位 应当进行每日防火巡查，并确定巡查人员、内容、部位、和频次。其他单位根据需要组织防火巡查。

公共聚集场所 在营业期间的防火巡查应当至少每两小时一次。医院、养老院、寄宿制的学校、幼儿园、托儿所应当加强夜间防火巡查，其他消防重点单位应当可以结合实际组织夜间防火巡查。

机关、团体、事业单位应当至少每季度进行一次防火检查，其他单位应当至少每月进行一次防火检查。



检查主要内容包括：

- (1) 用火、用电有无违章情况。
- (2) 安全出口，疏散通道，是否畅通，安全指示标志是否在位，完整。
- (3) 常闭式防火门是否处于关闭状态，防火卷帘下是否堆放物品影响使用。
- (4) 消防安全重点部位的人员在岗情况。
- (5) 其他消防安全情况。



目前我国火灾的起因

- 1.用电不慎、电线老化、短路引发的火灾;
- 2.生产、生活用火引发的火灾;
- 3.人为纵火、小孩玩火引发的火灾;
- 4.香烛、烟头引发的火灾;
- 5.自然灾害（打雷、闪电）。



电和气号称两大头号火灾杀手

电气火灾目前占我们整个火灾比例的55.5%，为什么它具有这么大的危害呢？

一、电线严重老化，国标要求民用电线3—5年要检测，8-10年要更换一次。

电线长间运行，受潮、高温、腐蚀、陈旧老化，最好每十年更换一次，避免漏电、短路等现象。

电线老化

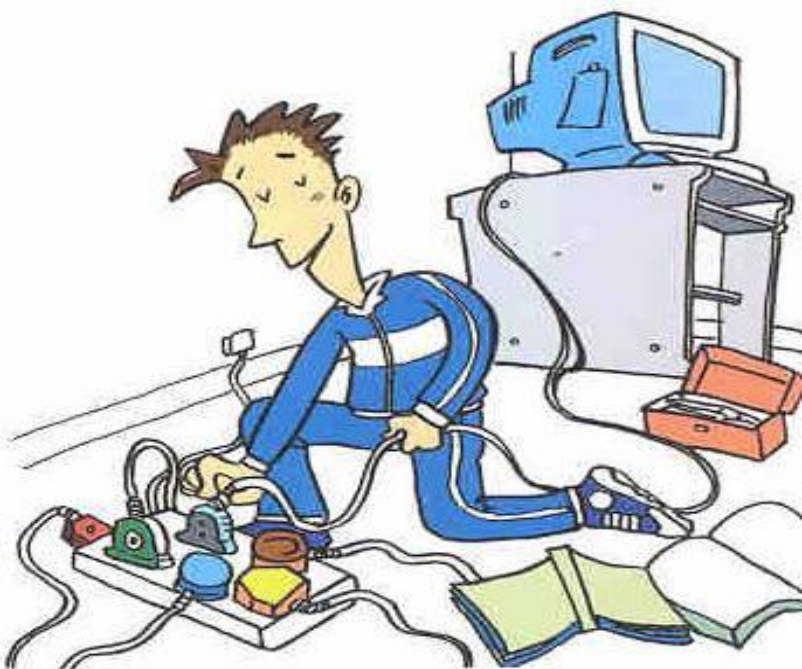


私拉乱接



养成良好的用电习惯





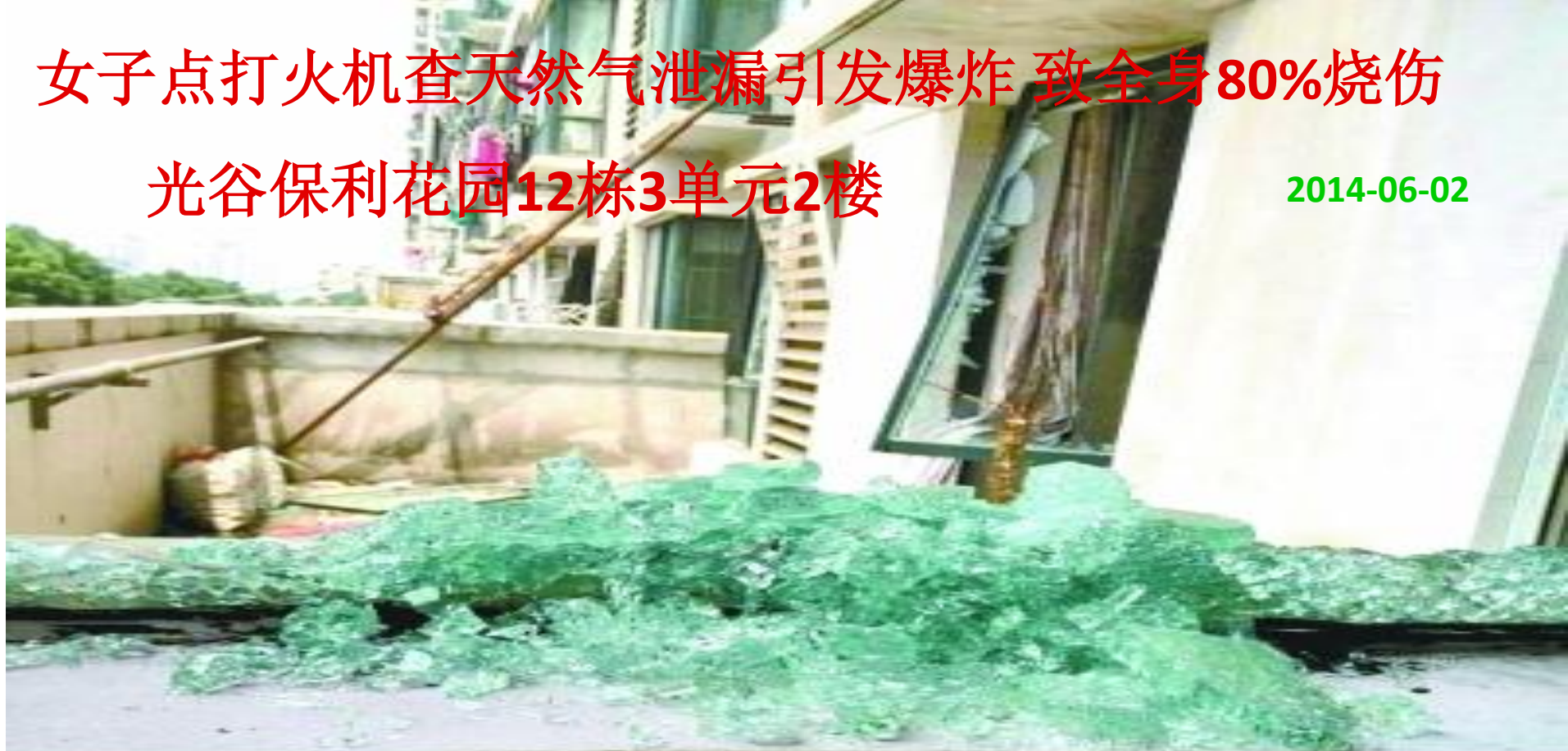
燃气灶具与胶管的接口处裂开，厨柜内冲出火球



女子点打火机查天然气泄漏引发爆炸 致全身80%烧伤

光谷保利花园12栋3单元2楼

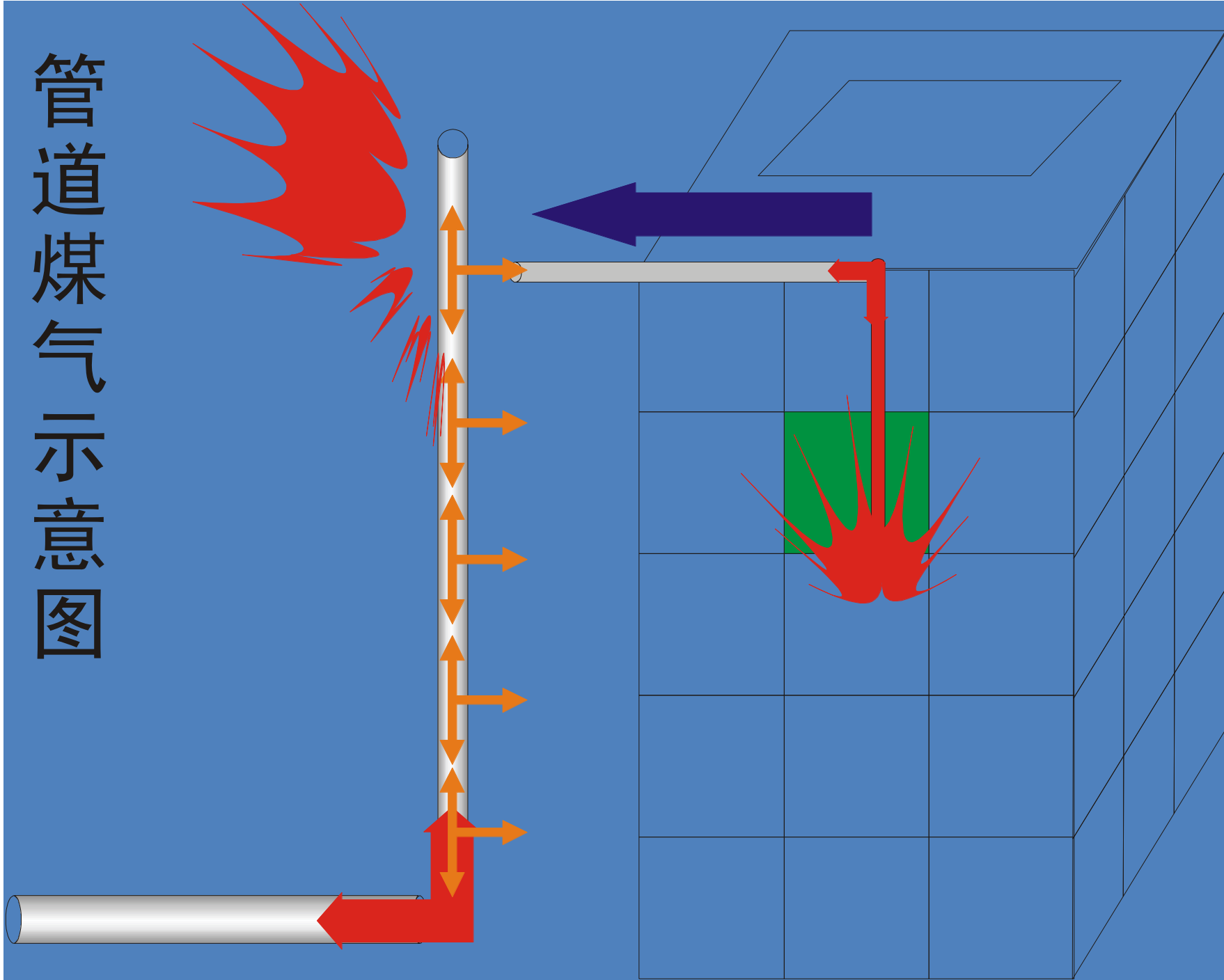
2014-06-02





**天燃气泄漏爆炸
震塌半边居民楼**

管道煤气示意图





发生火灾，我们
该怎么办？

正确处理火灾

- 报警（119）
- 灭火（初期）
- 逃生（发展期）

消防报警设备（内部报警）

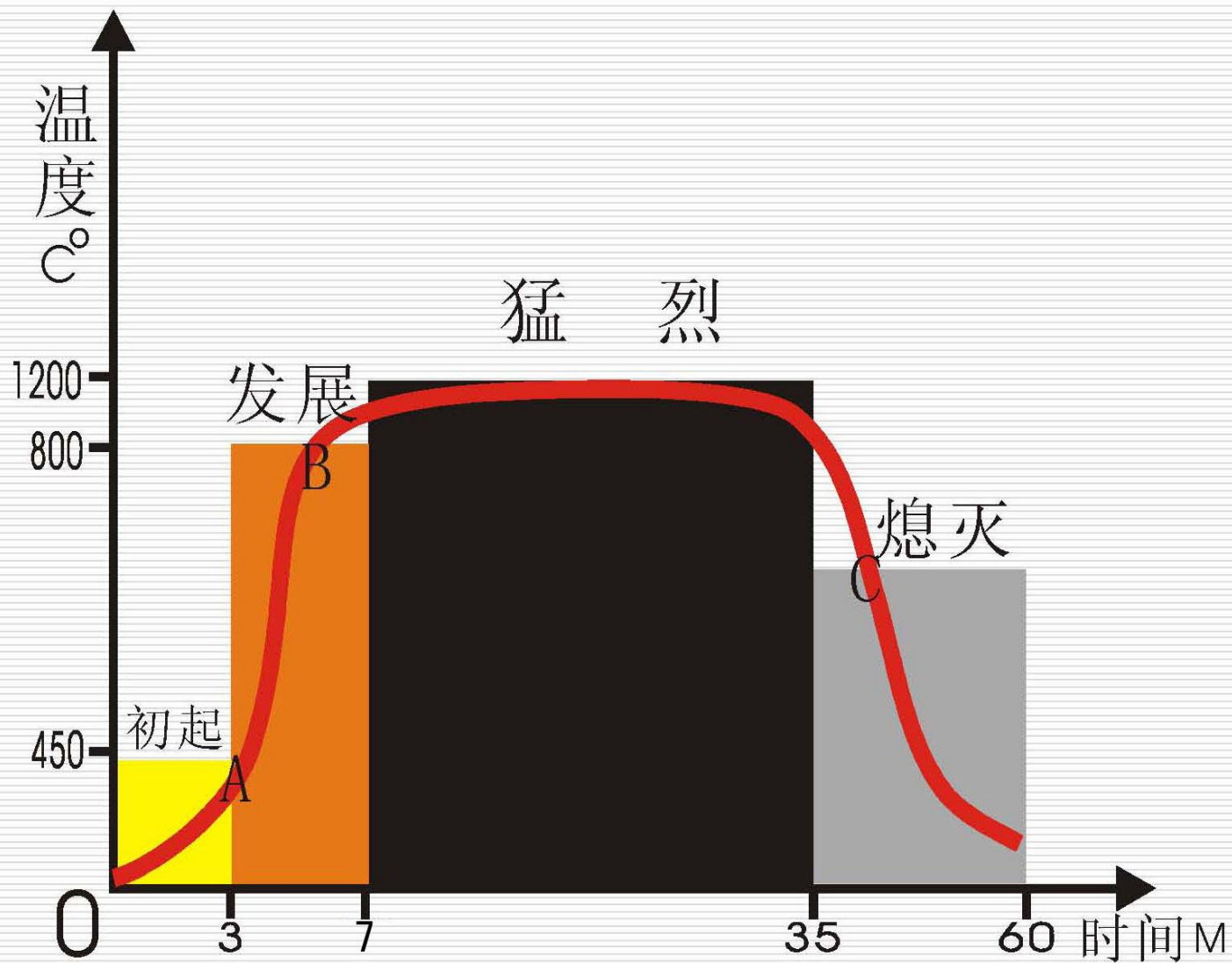


声光报警器

手动报警器



室内火灾温度时间曲线



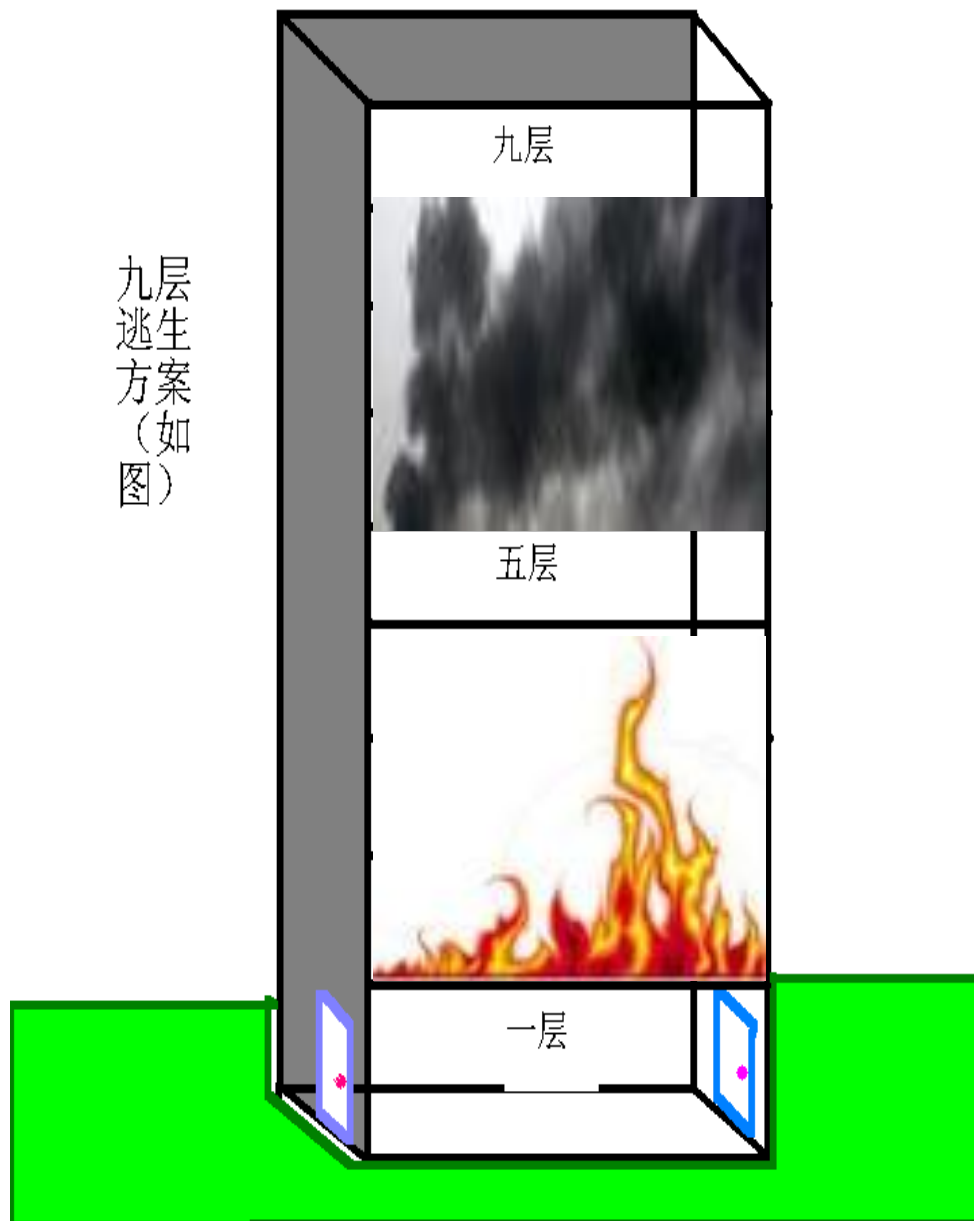
逃生的方法

在浓烟毒气和烈焰包围下，不少人葬身火海，也有人死里逃生免于难。“只有绝望的人，没有绝望的处境，”面对滚滚浓烟和熊熊烈焰，只要冷静机智运用火场自救与逃生知识，就有极大可能拯救自己。因此，掌握多一些火场自救的要诀，困境中也许就能获得第二次生命。

- 一、冷静
- 二、方向
- 三、防烟
- 四、工具



九层
逃生方案
(如图)



上海商学院宿舍起火 四女生跳楼逃生身亡



宿舍楼起火现场 《新民晚报》供图

昨日早晨6时10分许,上海商学院徐汇校区学生宿舍楼602室发生火灾,4名女生情急之下,在消防队

员赶到前从阳台跳楼逃生,不幸全部遇难。火灾事故原因初步判断为使用“热得快”引发了电器故障。

宿舍起火,两名女生先行跑出呼救

记者在现场看到,这间20平方米大的房间里,4个双层床铺被烧得只剩下扭曲丹塌的铁骨架,墙面上露出了大片的红色砖墙,伤心欲绝的学生家属们正试图寻找一些残存的遗物。而在一楼坠亡现场,斑斑点点的血迹仍然可见。

点的血迹仍然可见。

据5楼宿舍一女生说,在602宿舍起火后,该宿舍有2名女生先跑了出去呼救,等回来后,发现宿舍门已无法打开,留在宿舍内的4名女生只能跑到阳台上。

火势蔓延,剩余四人情急跳楼坠亡

602室起火时,与其相对的大楼内,田师傅刚起床。“我往窗外一看,对面一间宿舍里冒出了浓烟,4个女孩穿着睡衣在阳台上高声尖叫。后来火势慢慢扩大,阳台上已经能看见明火。”田师傅说,“此时,相邻的601室的阳台也站着三个女生,其中有人拿出一根不锈钢的长杆,试图递给602室的同学,可是失败了。这

时,4名女生已吓得乱了方寸,一人跑向阳台左边,看样子想翻墙,但不知怎么又跑了回去。”

据田师傅介绍,后来4名女生爬到阳台外,双手抓着阳台栏杆,大约坚持了一分钟。但一名女孩在衣服起火后,惊慌失措地跳了下去。其他三人随后也顾不得楼下不要跳,不要跳”的呼喊,一个接着一个跳下。

救援赶到,隔壁三女生被成功救出

消防部门赶到现场时,四名女生中,三名女生已被成功救出,此时,距离4名女生跳楼不过几分钟。

室,将阳台上的三位女同学救出。此时,距离4名女生跳楼不过几分钟。

原因查明,使用热得快致电器故障

关于事故原因,学生间流传的版本是,头晚有人用直发器夹头发,23时寝室内电插头却未拔,早晨6时通电后,直发器升温引燃窗帘。

14日下午,上海市公安局对外发布消息称,火灾原因初步判断为寝室内使用“热得快”引发电器故障并将周围可燃物引燃所致。

“从小到大的教育中,虽有火灾应急教育,但是流于形式较多,真正实用的信息并没有传达给学生,例如身处类似险情,该如何处置。”

——该校老师伤心地说

4名死者名单公布

火灾4名死者名单:陈睿,19岁,四川人;刘雯雯,21岁,江苏徐州人;王佳燕,20岁,上海闵行区;张燕苹,20岁,上海崇明人。死者均为大专三年级学生,目前四名学生家长已经赶到现场。



床铺被烧得只剩骨架 新华社发

相关链接

身亡女生

最后一篇日志写爱情

据报道,遇难女孩之一的21岁女大学生刘雯雯,在火灾发生三天前,还登录过博客,当晚21时,她发表了一篇日志《其实很多女孩都不知道》,表达了自己对爱情的憧憬。这也成为刘雯雯发表的最后一篇日志。

综合新华社、《新闻晨报》报道

宿舍楼设有灭火器

发生火灾的建筑为7层宿舍楼,钢筋混凝土,着火房间全部过火。有报道称,事发宿舍楼内有消防栓但并没有灭火器。

上海商学院是上海市属公办本科普通高校,具有58年建校史,前身是中央税务学校华东分校。



1 11月14日 早晨6点多, 602宿舍起火后, 该宿舍有2名女生先跑了出去呼救, 回来后发现602宿舍门已经无法打开

2 601寝室的两个女生先后躲到了阳台上, 但最后都被安全救出

3 由于602宿舍内的火势很大, 留在602宿舍的4名女生只能跑到阳台上, 并最后从阳台上跳了出来



08年11月14日, 上海商学院发生大火
四女生被大火逼到阳台先后跳楼死亡
21岁的刘雯雯, 江苏徐州人;
19岁的陈睿, 四川人;
20岁的王佳燕、上海闵行区
20岁张燕萍, 崇明人。



武汉市昨发布《地理信息蓝皮书》，房屋减少3万余栋，高楼增长一倍多——

高楼长得快 需防“高处不胜寒”

去年3月，东西湖一小区一栋22层高的建筑21楼失火，从下午4时烧至晚上9时，近百名消防员及时赶到现场。由于楼层太高，消防水枪压力不够，人们只得望楼兴叹，眼睁睁看着大火自然燃烧结束。

高楼在“疯长”的同时，消防安全已成为城市不得不面对的课题。

可喜的是，武汉市目前已在试点建立百米以上高楼施工消防标准。试点一旦成功，将全面推广。

武汉绿地中心606米

武汉中心428米

葛洲坝国际广场350米

民生银行大厦336米

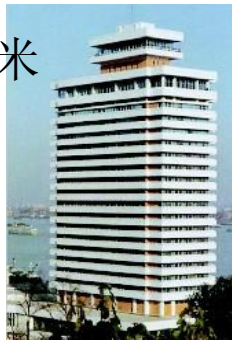
世贸广场246米

国贸大厦212.5米

泰合广场198.9米

晴川饭店88.6米

水塔41.3米



禁止标志

警告标志

指示标志

包装标志



紧急出口
EXIT



紧急出口
EXIT



滑动开门
SLIDE



滑动开门
SLIDE



推开
PUSH



拉开
PULL



疏散通道方向



疏散通道方向



水泵接合器



消防梯
FIRE LADDER



灭火设备方向



手动启动器



发声警报器
FIRE ALARM



火警电话
FIRE TELEPHONE



灭火设备
FIRE-FIGHTING



灭火器
FIRE



消防水带
FIRE HOSE



地下消火栓
FLUSH FIRE



地上消火栓
POST FIRE



自结绳逃生法



消火栓箱



高空缓降器







浓烟致人死亡的主要原因是一氧化碳中毒。在一氧化碳浓度达 1.3% 的空气中，人吸上两三口气就会失去知觉，呼吸 1—3 分钟就会导致亡。

大部分人系窒息身亡

洛阳东都商厦



河南洛阳东都商厦火灾

2000年12月25日35分，河南省洛阳市东都商厦因工人违规电焊发生特大火灾。造成309人死亡，7人受伤。

本图片版权归公安消防中心所有，任何单位和个人未经许可均不得转载。



洛阳“12·25”特大火灾遇难人员受到法律制裁



火势凶猛 直升机放弃救援







11月21日，中共中央政治局委員、上海市委書記俞正聲(右四)，上海市委副書記、市長韓正(右三)，上海市人大常委會主任劉雲耕(左三)，上海市政協主席馮國勤(右二)等在火災事故現場向遇難者致哀

湖北省消防协会



科普宣传教育中心



消防自救呼 吸器



XHZLC-60 型消防自救呼吸器

- ①. 阻燃、抗高温的通用头罩，在耐热试验中可承受800℃
- ②. 眼窗、具有开阔的视野。
- ③. 带扣、可调整面罩的大小。
- ④. 滤毒罐、采用不锈钢处理，内罐采用国际最先进的滤毒剂在火灾中有效的过滤一氧化碳(CO)、氢氰酸(HCN)、浓烟、毒烟、毒雾、粉尘、有毒蒸汽。

防毒面具的使用方法：



步骤一

1. 打开盒盖，取出真空包装袋。
2. 撕开真空包装袋，拔掉前后二个罐塞。



步骤二



步骤三

3. 戴上头罩，拉紧头袋
4. 选择路径，果断逃生



步骤四

常用的四大类的灭火工具：

水 不能灭电、煤气、油锅

沙子 只能灭平面火

湿被子 重量150斤~170斤

灭火器 单位、家庭必备

灭火自救是唯一使灾难损失降到最低的方法

- 1、大量的火灾表明，在火灾的初起阶段如果能有效扑灭，成功率在100%。灭火器是扑灭初起火灾唯一最有效的灭火武器。
- 2、特别是绝大多数建筑物的消防设施十分不健全的情况下，居民自防自救更是非常关键
- 3、单位、家庭备有简易灭火器并掌握正确操作方法是火灾损失降到最低最有效的办法。

消防及灭火设备

垂直
平放



灭火器

消防龙头



灭火器分类：

1、公共型灭火器

2、车用型灭火器

3、家用型灭火器

公用消防设备



干粉灭火器



泡沫灭火器



二氧化碳灭火器



应急设备装置

灭火器的使用方法

一 摇 二 拔 三 喷





灭火器的使用方法



❖成都公交大火

❖27人死亡，76人受伤



武汉2天内11辆汽车自燃





武昌中北路青鱼嘴街头百万宝马烧成空壳

2015-1-29



浙江义乌街头价值460万宾利自燃 10分钟烧报废

2015-3-1



7月21日北京暴雨死亡77人

CCTV.COM



武汉一家3口试驾新车冲入湖内 全部身亡 2015-1-31



东方之星客轮长江翻沉

湖北监利大马洲#44过河标水域



最大瞬时风速16.4米/秒

制图：陈龙



事故水深约15米

南京 → 重庆

宽
11米

船体长76.5米



共载客
458人

江苏 204人

上海 97人

天津 43人

山东 23人

福建 19人

浙江 11人

安徽 8人

船员和导游 52人

中国青年网

WWW.CYOL.NET

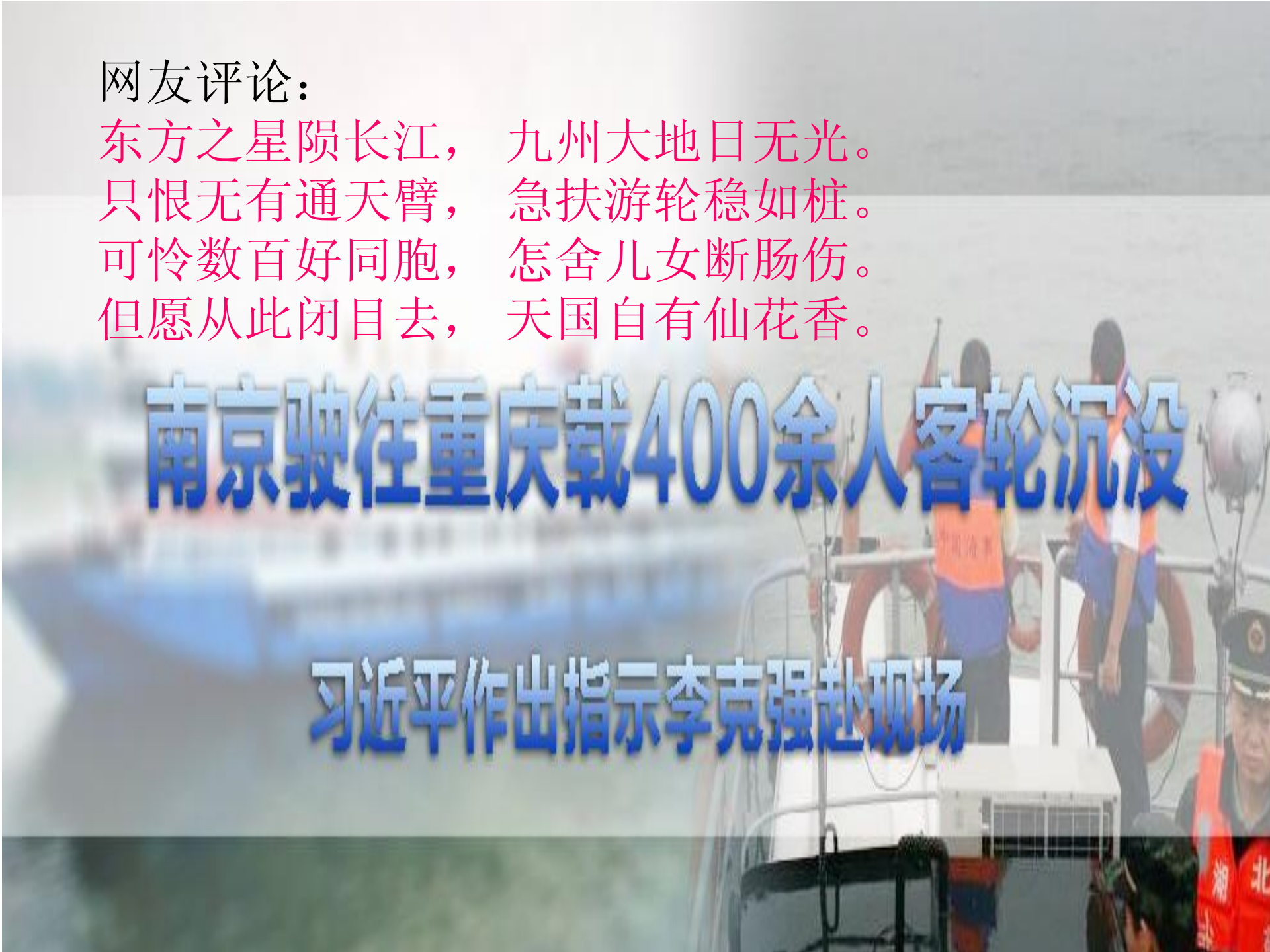


网友评论：

东方之星陨长江，九州大地日无光。
只恨无有通天臂，急扶游轮稳如桩。
可怜数百好同胞，怎舍儿女断肠伤。
但愿从此闭目去，天国自有仙花香。

南京驶往重庆载400余人客轮沉没

习近平作出指示李克强赴现场







中新網

ChinaNews.com

截至目前6月7号
遇难者上升至432人
14人生还
10人下落不明





中国品质橱柜网

100%橱柜类搜索引擎, 专注品牌传播

“东方之星”被指改造后不利逃生

原船警称,两边外舷封闭,客房门朝中间走廊开;事发时客房床抵住门,旅客系从窗户逃出

■ 核心提示

“东方之星”号游船在21日凌晨翻沉长江,成为新中国成立以来最严重的内河沉船事故。

事发至今,“东方之星”的身世仍扑朔迷离。

游船究竟由谁建造?当时的设计方、施工方是谁?改造过程中出现了哪些问题?目前,各方说法不尽相同。

记者发现,尽管“东方之星”运行21年来发生过几起事故,但都源于建造改造环节,也存在旅客安全意识薄弱、船务公司向乘客普及船舶安全知识不够,船舶变更结构,加高船体,导致重心不稳,增加了倾覆风险。

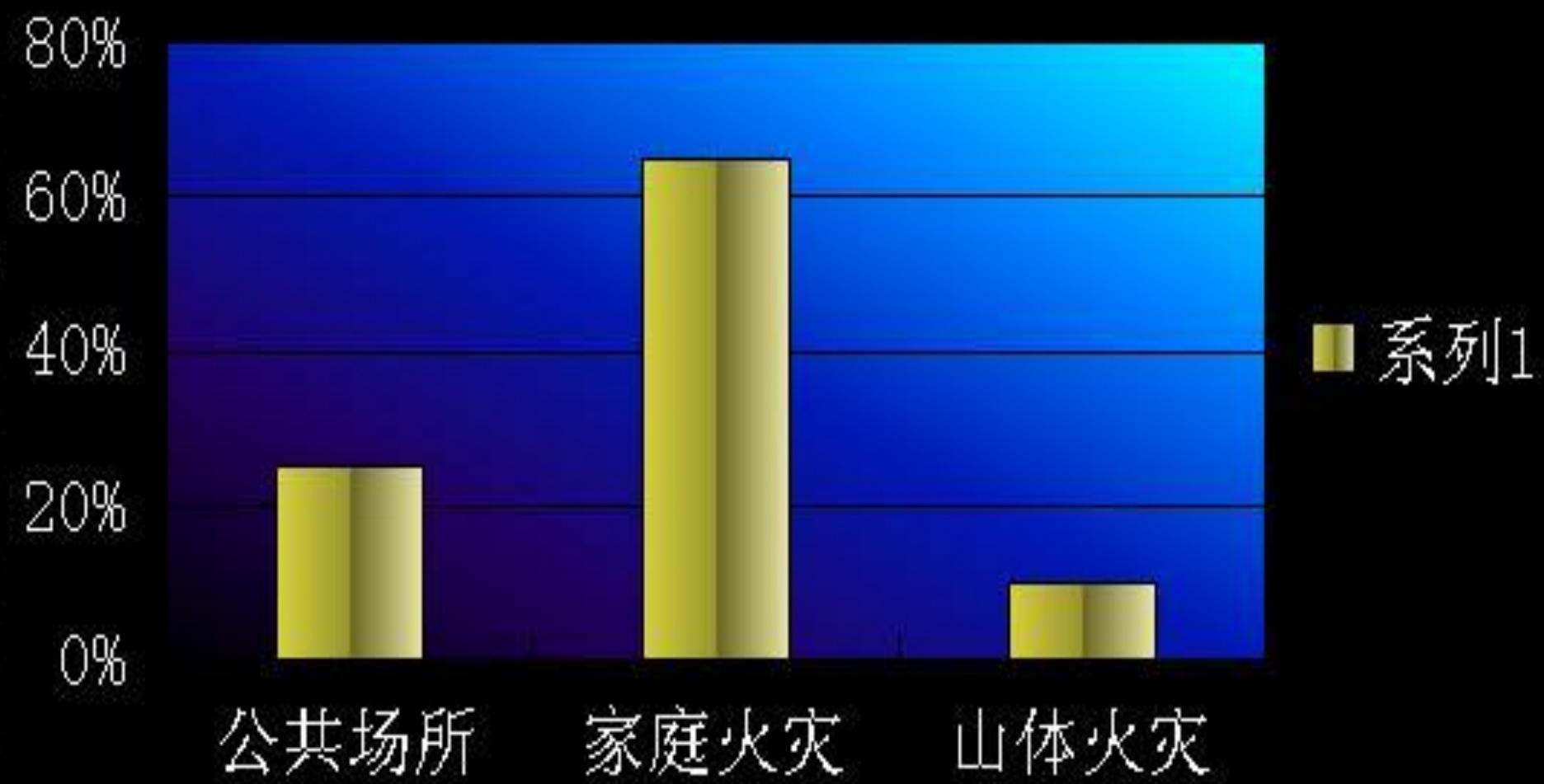
记者梳理各方说法,结合历史背景,还原“东方之星”船身的重庆东方轮船公司,与当地船舶部门向隶属于重庆万州交通部门,及船舶部门与该公司千禧文化的关系。当地船舶行业人士称,当年“东方之星”在建造和改造过程中,均存在船东与设计方、施工方、监理单位“特殊关系”。

澎湃新闻记者 张煜 采访 张煜



企业新
QIYENET.NET

火灾发生区域分布对比图例



司门口大火烧毁24间房 2死1伤



2009 10 27

昨日上午9时30分许，武汉市汉正街源祥大楼突发火灾，造成至少10人受伤、一人重伤。省市公安、消防出动79台消防车、800余官兵赶赴现场扑救。省委书记罗清泉、省长李鸿忠第一时间作出指示：积极疏散群众、抢救人员、控制火势。截至昨晚10时许，大火基本得到控制。起火原因初步确定是电线起火引发，大火造成的经济损失或超亿元。

汉正街 突发大火

■至少10人受伤

■79台消防车扑救

■省委书记罗省长作出指示



2011年1月17日晚11时，武汉市硚口区汉正街伊
合

商场发生火灾，过火面积900平方米，14人葬身火海



武汉吉庆街火烧连营30户居民无家可归



电磁炉煮火锅引火灾 烧光武汉夫妇70万心血房



武汉女子忘关电热毯引发火灾 一个新家被烧空



消防通道不畅通 救援难



高层灭火救援难





防盗门防盗窗破拆难



www.119.cn

日本家庭的两个必备箱

日本家庭の火災防火設備



10年保証可能EVOLTA一長もち!
EVOLTA#3用3本付

テロ・火災から身を守る
防毒マスク

現イスラエル軍使用
最新超軽量携帯型

A close-up of a person wearing a black, full-face gas mask with a circular filter on the side. The mask covers the eyes, nose, and mouth.

全球首部真3D灾难电影

刘青云
Sean Lau

古天乐
Louis Koo

陈思诚
Chen Sicheng

李心洁
Sinjo Lee





2016-11-23

厨房油锅起火怎么办

生命只有一次，
再多钱也换不回生命





每一宗火灾的背后都隐含着人类对火灾的无知,更是对生命的漠视。

每一宗火灾留给我们的教训,除了恐惧,更多是悲伤与痛苦.....